

INFORMATIONS PRATIQUES

Renseignements programme
Olga Hilnich – ohilnich@abilways.com

Renseignements inscriptions
IFE by Abilways
16A, Avenue de la Liberté – 1930 Luxembourg
Tél. : +352-28-488 819
infoclient-ife@abilways.com

Participation (+ 3 % TVA)
450 € HT

Formation éligible au cofinancement

Ce prix comprend les rafraîchissements et la documentation de la formation. Vous pouvez payer, en indiquant nom du participant; par virement à notre banque-BGLBNPParibas IBAN : LU24 0080 2485 2343 0000 - Code BIC : BGLLULLL, au nom d'IFE Luxembourg S.A.R.L., avec mention du numéro de facture.

Inscriptions

Dès réception de votre bulletin, nous vous ferons parvenir votre confirmation d'inscription. Une convocation vous sera transmise 10 jours avant la formation.

Le groupe Abilways fit le Luxembourg, IFE, CPT, DIL, ACP, PIREMIDI, DYN, PIREMIDI, LICC, ABILWAYS DIGITAL est responsable du traitement de vos données personnelles. Les données que nous traitons sont destinées à nos missions tout d'abord pour assurer la poursuite de nos activités commerciales, à l'exception de nos données de contact, qui sont destinées à nos clients. IFE met en œuvre un traitement de données à caractère personnel ayant pour finalité la gestion, le suivi et l'organisation de formations. Ces données sont nécessaires au traitement de cette IFE et sont conservées le temps nécessaire aux finalités pour lesquelles nous les collectons, sauf dispositions légales contraires. Toutes les informations complémentaires relatives à notre politique relative aux données personnelles, à notre politique relative à la gestion des cookies et à nos CGV sont consultables sur notre site www.ifebenelux.lu. Le groupe Abilways peut vous communiquer, par voie postale, téléphonique ou électronique, de l'information commerciale susceptible de vous intéresser. Conformément aux dispositions de la loi du 02/08/02 sur le respect de la vie privée et du règlement européen sur la protection des données du 27 avril 2016, vous disposez d'un droit d'opposition, de rectification, d'effacement et d'intégration des données qui vous concernent. Vous disposez aussi du droit de solliciter une limitation du traitement et du droit à la portabilité de vos données. Vous pouvez également vous opposer à tout envoi ultérieur de communication commerciale. Vous pouvez exercer ces droits par courrier électronique à cette adresse correction@ifebenelux.com ou par téléphone au +352-28-488 819 ou par courrier postal à l'adresse suivante: IFE, Avenue de la Liberté - 1930 Luxembourg.

Annulations

Formulée par écrit, l'annulation de formations donne lieu à un remboursement ou à un avoir intégral si elle est reçue au plus tard quinze jours avant le début de la formation. Passé ce délai, le montant de la participation retenu sera de 30 % si l'annulation est reçue 10 jours inclus avant le début de la formation, 50 % si elle est reçue moins de 10 jours avant le début de la formation ou 100 % en cas de réception par la Société de l'annulation moins de trois jours avant le jour J, à titre d'indemnité forfaitaire.

Les remplacements de participants sont admis à tout moment, sans frais, sur communication écrite des noms et coordonnées des remplaçants.

Date et lieu de la formation

Matinée du jeudi 23 mai 2019 - Luxembourg

Le lieu de la formation vous sera précisé sur la convocation qui vous sera transmise 10 jours avant la date de la formation.

Les organisateurs se réservent le droit de modifier le programme si, malgré tous leurs efforts, les circonstances les y obligent.

©/Stock



Scannez ce code
et retrouvez-nous sur
votre smartphone

IFE est une marque du groupe
ABILWAYS



26402F ABBL



WORKSHOP

MATINÉE DU JEUDI 23 MAI 2019
LUXEMBOURG

IFE
by ABILWAYS

1 AN APRÈS

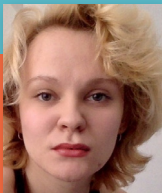
GDPR

POUR LE DÉPARTEMENT RH

Quels premiers retours d'expérience ?



www.ifebenelux.lu

**Olga Hilnich**

Conference Manager
ohilnich@abilways.com

Les **ressources humaines** sont directement concernées par la **collecte** et la **gestion des données personnelles**, ce qui n'est pas sans poser des **risques** pour les **libertés individuelles**.

Un an après son entrée en vigueur, le **RGPD** est plus que jamais d'actualité : de l'embauche, pendant la vie du contrat de travail et jusqu'au départ d'un collaborateur, toutes les étapes sont **cruciales** lorsque la **protection des données** de vos employés est en jeu. Ainsi, plusieurs points méritent toute votre attention : la conformité de vos contrats avec les **cabinets de recrutement externes**, vos **obligations** à l'égard des employés en matière d'**accès** ou encore de **conservation des données**.

Venez échanger avec des experts à l'occasion de cette nouvelle édition du **workshop** dédié au **RGPD dans la fonction RH**.

POUR QUI ?

- Directeurs et responsables des ressources humaines
- HR Generalists
- Responsables de la gestion de carrières
- Responsables administration du personnel
- Compensation & Benefits Managers
- Responsables juridiques, juriste d'entreprises
- Avocats et juristes
- Directeurs généraux et leurs adjoints
- Consultants

POURQUOI ?

- Analyser les impacts du RGPD pour les fonctions RH et faire un premier bilan
- Intégrer l'évolution des règles dans ses pratiques
- Éviter les risques de sanctions

COMMENT ?

- Un programme défini en étroite collaboration avec les oratrices pour répondre aux attentes des professionnels
- Une approche pratique de la matière, au travers d'exemples tirés des expériences de chacun
- La remise d'un support écrit spécialement élaboré pour la formation

INTERACTIVITÉ

- Si vous avez déjà des questions, envoyez un courriel à ohilnich@abilways.com



RGPD POUR LE DÉPARTEMENT RH

Quels sont les premiers retours d'expérience ?

MATINÉE DU JEUDI 23 MAI 2019

MATINÉE COANIMÉE PAR :

M Sylvie REGNAULT & Julie ROUSSEL

Avocats à la cour
Associées du cabinet R&R

CERTIFICATION DPO

8h45 Accueil des participants

– La gestion du stockage des données RH

- Données des candidats
- Données des salariés

– La gestion de la sécurité des données RH

9h00 Introduction

9h15

Quel est l'état des lieux au 1^{er} mai 2019 ?

- L'appropriation du RGPD par le département RH
- L'exercice de leurs droits par les salariés de l'entreprise
- Les contrôles de la CNPD sur les traitements RH

11h15 Pause-networking

11h30

Les précisions des autorités de protection et les autres futures certifications

- Quelles sont les lignes directrices du contrôleur européen (CEPD) sur le champ d'application territorial ?
- Quelles sont les lignes directrices de la CNPD en matière de protection des données dans le cadre des élections sociales ? de vidéosurveillance ?
- Le point sur les certifications

10h15

Quels sont les axes d'amélioration ?

- La gestion des droits des salariés/candidats
 - Rappel des droits
 - Focus sur la mise en place en interne d'une procédure de gestion d'une demande de droit

12h30 Questions/réponses

12h45 Clôture de la formation